



Reisezeit 2012



**Gfs · Gesellschaft
für Sozialarbeit e.V.**

IM PARITÄTISCHEN WOHLFAHRTSVERBAND

Seniorenreisen 05 21 | 5 20 01-45

www.gfs-bielefeld.de

Teilnahmebedingungen

1. Unser Reiseprogramm richtet sich an Personen, die das 60. Lebensjahr erreicht haben. Aus Gründen der Gemeinnützigkeit müssen wir Personen bis zu 75 Jahren um die Information über die Höhe Ihres Einkommens bitten.
2. Die an den Erholungsmaßnahmen teilnehmenden Personen müssen reisefähig und dürfen nicht pflegebedürftig sein.
3. Die Preise enthalten, wenn nicht ausdrücklich anders darauf hingewiesen wird, die Kosten für Unterkunft und Vollpension bzw. Halbpension bzw. Frühstück, Fahrtkosten, Reiserücktrittskosten-Versicherung und Insolvenzversicherung. Preise und Termine unter Vorbehalt.
4. Alle An- und Abreisen werden mit modernen Reisebussen durchgeführt. Bei den Individualreisen werden die Kunden zu Hause abgeholt.
5. Zahlungsbedingungen: Mit Vertragsabschluss ist die Anzahlung von 100 € fällig. Der Restbetrag ist drei Wochen vor Fahrtantritt fällig.
6. Bei Reisen mit anderen Veranstaltern (ontravel oder t|smedialog) gelten die Teilnahmebedingungen und Stornofristen dieses Veranstalters.
7. Reiserücktritt: Sie können jederzeit von der Reise zurücktreten. Maßgeblich ist der Eingang der schriftlichen Rücktrittserklärung bei Ihrer Geschäftsstelle. Bei Busreisen: Bis 6 Wochen vor Reisebeginn berechnen wir für den Verwaltungsaufwand 50 €. Ab 6 Wochen vor Reisebeginn fallen mindestens 60% der Reisekosten an. Diese werden im **nachgewiesenen** Krankheitsfall von der Versicherung getragen. Ein Selbstbehalt von 20% der Reisekosten ist vom Kunden zu tragen. Eine Woche vor Reiserücktritt sind 100% fällig.
8. Anmeldungen können schriftlich oder persönlich während der Sprechzeiten erfolgen.
9. Mindestteilnehmerzahl: Wenn wir diese Personenanzahl nicht erreichen, behalten wir uns vor, Reisen abzusagen.
10. Bitte beachten Sie bei Ihrer Buchung, dass wir ab sechs Wochen vor Reiseternin Zimmer von den Gastgebern nur auf Anfrage buchen können.



**GfS · Gesellschaft
für Sozialarbeit e.V.**

IM PARITÄTISCHEN WOHLFAHRTSVERBAND

Herzlich Willkommen im

Begegnungs-, Beratungs- und Servicezentrum

c a f é
k o m m



besuchen sie uns!

Kaffee, Kuchen, Mittagsimbiss

Zeit zum Klönen,

spielen, Zeitunglesen

Veranstaltungen, Vorträge, Seniorentanz ...

Am Zwinger 2-4 | 33602 Bielefeld



Mittagskarte ...

täglich wechselnd

Montag bis Freitag 12.00-14.00 Uhr



**MIT MENSCHEN
FÜR MENSCHEN**

Neue Angebote und Reiseziele 2012

→ *Tagesfahrten 2012*

20. Januar 2012	Halbtagsfahrt zum Pickertessen nach Borgholzhausen
03. Februar 2012	Katalogvorstellung
? März	Island-Vortrag
09. März 2012	Halbtagsfahrt ins Blaue
27. April 2012	Tagesfahrt mit Spargelessen
25. Mai 2012	Fahrt zu einem Rhododendron-Park
? August 2012	Fahrt in die Heide
30. November 2012	Adventsfahrt zu Haus Vita in Rietberg

weitere Tagesfahrten sind in Planung / Änderungen vorbehalten
Nähere Informationen dazu sind ab der Katalogvorstellung erhältlich

→ *Veranstaltungen im café komm*

montags	von 15:00 – 16:45 Uhr	Seniorentanz
Dienstag		
Jeder 2.+4. im Monat	von 09:30 – 10.15 Uhr	Sitztanzgruppe
Jeder 3. Dienstag im Monat	von 14:30 – 16.15 Uhr	Spiel- und Klöntreff
Programm vierteljährlich	Verschiedene Angebote für Senioren wie Ausstellung, Märchencafé, Kaffee-Konzert	



Starke Leistungen für alle.
Gut für Bielefeld.
Gut für Sie.

 Sparkasse
Bielefeld

Liebe Gäste

Wir freuen uns immer über Ihre Tipps und Anregungen, daher möchten wir Sie bitten: Erzählen Sie uns wie es Ihnen gefallen hat – so oder so. Wir beraten Sie gern!



Marita Günter-Timpe

Anmeldung

Mit der Anmeldung in Ihrer Geschäftsstelle sind 100 € Anzahlung zu leisten.

Kururlaub

Wir vermitteln Kururlaube. Badearzttermine werden von den Gastgebern auf Wunsch vor Ort vermittelt.

Kurtaxe

Alle unsere Preise sind ohne Kurtaxe. Die Kurtaxe ist von Ihnen vor Ort zu zahlen.

Gepäck

Wir sind bei Ihrem Gepäck behilflich.

Reiserücktrittskostenversicherung

Um Ihr Risiko so gering wie möglich zu halten, schließen wir bei allen Fahrten eine Gruppenreiserücktrittskostenversicherung ab. Ein Selbstbehalt ist von Ihnen im Krankheitsfall selbst zu tragen. Wir helfen Ihnen bei den Versicherungsangelegenheiten beim Reiserücktritt.

Umbuchungen

Nach erfolgter Buchung einer Reise wird bei Umbuchung oder Storno der Reise bis zu 6 Wochen vor Reiseantritt eine Gebühr von 50 € erhoben. Danach gelten die üblichen Stornofristen und die Reiserücktrittversicherung tritt im Krankheitsfall ein.

Busabfahrten

Wir sorgen für angenehme Hin- und Rückfahrten und sind bei Ihrem Gepäck behilflich. Wir bieten Abfahrten ab Gütersloh, Brakwede, von der GfS am Zwinger 2-4 und ab Herford an.

Kooperationspartner

Unsere Kooperationspartner sind: ontravel und der Veranstalter t|smedialog. Bitte beachten Sie die Stornofristen der jeweiligen Veranstalter

→ So finden Sie uns

Das Gebäude „Am Zwinger 2-4“ liegt im Stadtzentrum von Bielefeld. Es ist behindertengerecht ausgestattet und mit öffentlichen Verkehrsmitteln gut zu erreichen (Linie 24: Klosterstraße/ Linie 25/26: Elsa-Brandström-Straße). Kunden und Besucher, die mit dem Auto kommen, können im gegenüberliegenden Parkhaus kostenpflichtig parken.



→ Geschäftszeiten

Montag bis Donnerstag 8.30–12.00

und nach Vereinbarung

Telefon 05 21 | 520 01-45

E-Mail marita.guenter.timpe@gfs-bielefeld.de

KUR- UND GÄSTEHAUS ST. BONIFATIUS

Bad Salzschlirf

Am Rande der Rhön - Fahrtdauer ca. 4 Stunden

Wir bieten eine Kurzreise an zu unserem beliebten Haus St. Bonifatius in Bad Salzschlirf: **Kurzurlaub im Winter!** Alle Zimmer mit Dusche/WC, Telefon, Sat-TV und Notruf ausgestattet, sind mit dem Aufzug erreichbar.

Unsere Leistungen:

- Angenehme Busreise
- 3x Übernachtung / Frühstück
- 3 x Vollpension, Tee, Fruchtsaft u. Wasser inkl.
- 1 x Eintrittskarte für die Aquasalis Therme
- 1 x Halbtagsfahrt Rhön

- 1 x Halbtagsfahrt Fulda inkl. Domführung
- Mindestteilnehmerzahl: 20 Personen

Hotelbeschreibung siehe S. 13

Vollpension		EZ/DWC	Balkonzuschl.
27.02. bis 01.03.2012	4 Tage	320 €	11 €

Die preiswerte Alternative zum TAXI

Ihr Fahrservice fährt Sie günstig

Langstrecke (ab 100 km)	0,95 € pro km
Mittelstrecke (ab 12 km)	1,30 € pro km
Kurzstrecke (bis 11 km)	1,40 € pro km
<small>zuzüglich Grundgebühr je nach Stadtteil 3 €– 5 €</small>	

Günter Deppe
Mietwagenverkehr – Flughafentransfer – Krankenfahrten –
Seniorenbegleitservice

Christophorusstr. 14, 33699 Bielefeld – Hillegossen

www.fahrservice-bi.de

Tel. 0521 2080000



PLAYA DEL MORO *Cala Millor*

Mallorca

Erleben Sie mit uns das bekannte und unbekannte Mallorca. Pinienwälder, Olivenhaine, Felsengebirge, weite Strände, traumhafte Buchten und subtropische Vegetation sind nur einige Gesichter Mallorcas. Das familiär geführte ******Playa del Moro** mit direktem Zugang zum Strand, liegt zentral zwischen Fußgängerzone und Strandpromenade, die besonders für Gehbehinderte geeignet ist.

Im Hotel stehen Ihnen zur Verfügung: Hallenbad, Sauna, Whirlpool und Fitnessraum. Darüber hinaus werden verschiedene Massagen im Wellness-Bereich angeboten. Erholung pur finden Sie im Poolbereich und am feinsandigen Strand; unter dem Motto: „Bleib fit, mach mit!“ werden Radtouren, Wanderungen und Ausflüge über die ganze Insel angeboten. Die Zimmer mit direktem Meerblick sind mit Aufschlag buchbar.

Leistungen

- Kofferservice „rund um die Reise“
- Ausflugspauschale
- Reiserücktritt, Kranken- und Soforthilfeversicherung
- Begrüßungs- und Abschiedstrunk
- Reisebegleitung: Christa Ellermann
- Zur Begrüßung ein Obstkorb und 1 Flasche Wasser auf Ihr Zimmer

inkl. Vortreffen

Halbpension, Programm, Versicherung		EZ/DWC	DZ/DWC
12.10. bis 26.10.2012	14 Tage	1.310 €	1.190 €
05.10. bis 26.10.2012	21 Tage	1.580 €	1.390 €

Die Flugreise führen wir in Kooperation mit ontravel durch. Für Zimmer mit direktem Meerblick pro Person pro Tag zusätzlich 2 €





Inkl. Vortreffen

HOTEL ASTERA **** Bulgarien, Goldstrand

Im Zentrum des beliebten Ferienortes Goldstrand liegt das Hotel zentral und doch **direkt am Sandstrand**. Das Haus wurde im Winter 2004 neu erbaut, in 2011 komplett renoviert und ist vollklimatisiert. Die 203 Zimmer sind auf neun Stockwerke verteilt. Im Innenbereich befinden sich eine große Lobby mit Rezeption, Mietsafe, zwei Aufzügen, eine Bar und diverse Geschäfte.

Im Aussenbereich gibt es einen Pool mit integriertem Kinderbecken und Pool-/Snackbar, Liegen und Sonnenschirme (ohne Gebühr). Geräumige und komfortabel

eingerrichtete Doppelzimmer (2 separate Betten) mit Bad oder Dusche/WC, Fön, Minibar (gegen Gebühr), Sat-TV, Klimaanlage, Balkon.

Verpflegung: All Inclusive!

Frühstück, Mittag- und Abendessen vom Buffet. Spätaufsteher-Frühstück bis 11.00 Uhr; Kaffee/Tee von 16.00 - 18.00 Uhr. Getränke sind von 10:30 - 02.00 Uhr an der jeweils geöffneten Bar inklusive.

Tischtennis und Billard inklusive. Dampfbad und Sauna sind 2 x/ Woche kostenfrei. Minibahnverbindungen in der Hochsaison gegen Gebühr.

Landeskategorie: 4 Sterne

Leistungen:

- Bustransfer von Bielefeld u. Gütersloh zum Flughafen
- Flug mit Air Via nach Varna und zurück/ Flüge ab Hannover
- Transfer Flughafen/ Hotel /Flughafen
- All Inclusive - Leistung im Hotel
- Komplettes Reiseversicherungspaket
- ontravel Reiseleitung (Rolf Fricke) ab/bis Bielefeld
- Kofferservice von der Abfahrt bis zur Rückkehr

Kein Einzelzimmerzuschlag

All Inclusive, Reiseversicherung		EZ/DWC = DZ/DWC
25.05. bis 08.06.2012	14 Tage	999 €

Die Flugreise führen wir in Kooperation mit ontravel durch.





ISTANBUL *Türkei*

Kulturelle Schätze rund um das Marmara-Meer

Istanbul als Metropole auf zwei Kontinenten ist eine unvergleichliche Symbiose aus Tradition und Moderne. Freuen Sie sich auf die als 8. Weltwunder gehandelte Hagia Sophia und auf die berühmte Blaue Moschee mit ihren einzigartigen sechs Minaretten. Im weiteren Verlauf der Reise besuchen Sie mit Troja und Pergamon, Ruinenstädte von Weltruf. In Pergamon sehen Sie unter anderem die Akropolis und das steilste Theater der Antike, sowie die Fundamente des Zeusaltars, Stadtanlagen, Tempel und Reste der einst weltberühmten Bibliothek. Die Orte Bursa und Iznik runden Ihre Erlebnisse kunsthistorisch ab. Freuen

Sie sich außerdem auf einen Bootsausflug auf dem Bosphorus und entdecken Sie malerische Häuserfronten, Burgen und Paläste vom Wasser aus. Reisen Sie mit uns nach Istanbul und zu faszinierenden historischen Orten mit unschätzbaren kulturellen Reichtümern.

Leistungen:

- Charterflug ab/bis Hannover nach Istanbul und zurück in der Economy Class
- Transfers und Ausflüge gemäß Programm im klimatisierten, modernen Reisebus
- 7 Übernachtungen in guten 4- bis 5- Sterne-Hotels

- Koffer- und Trinkgelder in Hotels
- 7 x Halbpension (Frühstück und Abendessen)
- 6 Mittagessen
- Begrüßungsgetränk
- Qualifizierte, deutschsprachige Reiseleitung
- Eintrittsgelder gemäß Programm
- Sicherungsschein
- Zusatzleistung:
- Transfer ab Bielefeld zum Flughafen Hannover und zurück: 62,- p. P.
- (bei mind. 5 Personen)
- Den genauen Reiseverlauf senden wir Ihnen auf Wunsch gerne unverbindlich zu.

Halbpension	EZ/DWC	DZ/DWC
04.04. bis 11.04.2012	1.047 €	898 €

Die Reise führen wir in Kooperation mit TS-Medialog durch.

**Abfahrtort:**

Bielefeld, neues
Bahnhofsviertel
„Ishara“

Programmänderungen
aufgrund von Öffnungs-
zeiten vorbehalten.

EIN BUNTES SPIEL DER FARBEN

Südenenglands Parks und Gärten

Nirgendwo auf der Welt gibt es so viele zugängliche Gärten und Landschaftsparks wie im Süden des Königreichs. Jede Anlage bildet eine eigene Komposition aus Blütenzauber, wohl gewählten Farben und akzentuierten Formen und besticht durch ihre Einzigartigkeit. Wir haben für Sie eine Reise zusammengestellt, die Blumenliebhaber, Freunde schöner Parks und Gärten und Menschen mit Sinn für das Schöne gleichermaßen begeistern wird. Freuen Sie sich auf kreative Garten-Highlights unterschiedlichster Gestaltung.

Leistungen:

- Fahrt im Schlafsesselreisebus mit WC, Klimaanlage ab/bis Bielefeld
- Schiffspassagen für Personen und den Bus via Calais > Dover mit P&O Ferries inkl. Ölzuschlag (Stand: 5/11)
- Eintrittsgebühren für Sissinghurst Castle Gardens, Scotney Castle Gardens, Great Dixter Gardens, Hever Castle & Gardens, High Beeches Gardens, Wisley Gardens
- 3 Übernachtungen im 3-Sterne-Hotel
- 3 x Halbpension im Hotel
- Reiseleitung vom 2. Tag bis zum 3. Tag nachmittags

- Park- und Straßengebühren
- Sicherungsschein

Unterbringung:**Holiday Inn Rochester *****

- Lage: Chatham
- Ausstattung: Restaurant, Bar, Konferenzräume, Fitnessraum, Zimmer mit Dusche/WC oder Bad, TV, Telefon, Föhn, Kaffee-/Teekocher, Klimaanlage und Internet-Zugang oder gleichwertig

Mindestbeteiligung:**25 Personen**

(Bei Nichterreichen der Mindestteilnehmerzahl von 25 Personen kann die Reise bis 14 Tage vor Reisebeginn abgesagt werden.)

Halbpension	EZ/DWC	DZ/DWC
Chr. Himmelfahrt		
17.05. bis 20.05.2012	598 €	498 €

Diese Reise führen wir in Kooperation mit TS-Medialog durch. Den genauen Reiseverlauf senden wir Ihnen gerne und unverbindlich zu.



KURHAUS THEA *Bad Kissingen*

Fränkische Saale • Fahrtdauer 4,5 Std.

Das **Kurhaus Thea** liegt besonders reizvoll am herrlichen Rosengarten. Die Innenstadt sowie der Kurpark sind nur wenige Gehminuten entfernt. Sie sind also nahe bei allen kulturellen Attraktionen Kissingens.

Sie erhalten Frühstück und Abendessen in Büffetform. Das Mittagessen wird als 3-Gang-Menü serviert – mit vitaminreichem Salatbüffet. Mineralwasser und Nachmittagskaffee sind auch im Preis enthalten.

Die Zimmer sind komfortabel ausgestattet, haben alle Fernseher und sind auch für Personen mit leichten Gehbehinderungen geeignet. Zum Haus gehört eine große Terrasse und ein wunderschöner Garten mit Liegewiese.

Im Haus gibt es einen Badearzt sowie eine physiotherapeutische Abteilung, so dass Badekuren und Anwendungen auf Rezept möglich sind.

Ausflugsmöglichkeiten

- Gang zu den Heilquellen
- Kreuzberg
- Wildpark Klaushof
- Weintour mit Weinprobe

Für Gehbehinderte geeignet.

**Kurpakete spezial
zu 92,50 € p.P.**

*** inkl. Osterprogramm
mit 1 x Rückenmassage
mit 2 x Gruppengymnastik**

Vollpension		EZ/DWC	DZ/DWC
29.03. bis 12.04.2012	14 Tage*	1.145 €	1.045 €
03.07. bis 17.07.2012	14 Tage	1.095 €	995 €
11.09. bis 25.09.2012	14 Tage	1.110 €	1.010 €





SONNENECK KUR- UND FERIENHOTEL

Fränkische Saale • Fahrtdauer 5 Std.

Bad Kissingen

Ruhig und idyllisch im Rosenviertel in der Kurzone von Bad Kissingen befindet sich das 3* Hotel. Kurze Wege führen zu allen Kureinrichtungen, in die Innenstadt, zum Konzert und Theater, ebenso zu den Wiesenauen und Parks.

Das mit viel Liebe zum Detail eingerichtete Haus wird persönlich geführt und bietet eine gepflegte Atmosphäre zum Entspannen.

Den Gästen steht ein Solarium, eine Sonnenterrasse und eine Liegewiese zur Verfügung.

Die individuell eingerichteten Zimmer sind mit DU/WC, TV, Telefon und Zimmersafe ausgestattet und mit dem Lift zu erreichen.

Das Frühstück wird in Buffetform serviert, die Halbpension besteht aus regionaler Küche, auch verschiedene Diäten sind möglich.

Die Praxis für Physikalische Therapie ist direkt nebenan und Rezepte zur Anwendung können hier mitgebracht werden, allerdings sollten diese nicht älter als 10 Tage sein.

* inkl.
Osterprogramm

Vollpension		EZ/DWC	DZ/DWC
29.03. bis 12.04.2012	14 Tage*	1.020 €	980 €
03.07. bis 17.07.2012	14 Tage	1.100 €	1.030 €
11.09. bis 25.09.2012	14 Tage	1.100 €	1.030 €

Radio/Zimmersafe





KURPENSION JÄGERHOF *Bad Brückenau*

Bayerische Rhön · Fahrtdauer 4 Std.

Nur wenige Minuten von den Kureinrichtungen entfernt, befindet sich die **Kurpension Hotel Jägerhof**.

Ein Haus mit großem Garten und persönlicher Note. Wellness-Center im Haus: großzügiges Hallenbad 29°, Sauna, Kneippbecken, Gymnastik- und Massageraum.

Zum festlichen Abendessen wählen Sie aus zwei Menüs – ein Glas Tee ist inklusive.

Behagliche, moderne Zimmer mit DWC, teilweise

Balkon; gemütliche Lese- und Fernsehräume.

Für Gehbehinderte geeignet.

Unterhaltung

- Trink- und Wandelhalle
- Kurkonzerte
- Tanz- und Theaterabende
- Vorträge
- geführte Wanderungen
- Bewegungsbad
- Moorbäder
- Massagen

Ausflugsmöglichkeiten

- Rhönfahrt
- Bad Kissingen
- Thüringer Wald
- Erfurt
- Wartburg
- Lohr am Main
- Fulda

Aktionspaket (im Preis enthalten)

- 2 Halbtagesausflüge
- 1 Kaffeenachmittag
- 1 Musikabend
- 1 festliches Abendessen bei Kerzenschein

Vollpension		EZ/DWC	DZ/DWC
29.03. bis 12.04.2012	14 Tage	845 €	795 €
03.07. bis 17.07.2012	14 Tage	940 €	895 €
11.09. bis 25.09.2012	14 Tage	940 €	895 €
19.12.2012 bis 02.01.2013	14 Tage*	990 €	955 €

* inkl. Weihnachtsprogramm





KUR- UND GÄSTEHAUS ST. BONIFATIUS

Bad Salzschlirf

Am Rande des Vogelberges • Fahrtdauer 4 Std.

... ist ein ländlicher Kur- und Urlaubsort am Rande der Rhön und des Vogelberges.

Umgeben von Laub- und Nadelwäldern bietet er die ideale Voraussetzung für einen erholsamen Urlaub. Als „Heilbad der kurzen Wege“ bekannt ist er besonders bei älteren Gästen beliebt.

Das **Kur- und Gästehaus St. Bonifatius**, von Vinzentinerinnen geleitet, liegt in unmittelbarer Nähe des Kurparks und der Kureinrichtungen, auf ebenen Wegen gut zu erreichen.

Kurkonzerte unterhalten Sie zweimal täglich an der Konzertmuschel oder in der Wandelhalle. Im Gardierpavillon können Sie die Bad Salzschlirfer Sole inhalieren.

Alle Gästezimmer sind mit DU/WC, Telefon, Sat-TV und **Notruf** ausgestattet und mit dem Lift bequem zu erreichen. Balkonzimmer sind mit Aufschlag zu bestellen.

Die Vollpension beinhaltet ein ausgiebiges Frühstücksbuffet, Mittagessen als Drei-Gang-Menü mit reichhaltigem Salatbuffet, Abendessen teilwei-

se in Buffetform, Fruchtsaft (wechselnde Sorten) und Mineralwasser zu den Mahlzeiten, sowie Tee und Obst ganztägig inklusive.

Ostern zusätzlich

- 2 x Eintrittskarten für die Aquasalis-Therme
- 1 x Halbtagsfahrt nachmittags
- 1 x Kaffeetrinken mit frischen Waffeln
- 1 x Ortsführung
- 1 x Vortrag »Geschichte von Bad Salzschlirf«

Vollpension		EZ/DWC	DZ/DWC
29.03. bis 12.04.2012	14 Tage	880 €	880 €
03.07. bis 17.07.2012	14 Tage	880 €	880 €
11.09. bis 25.09.2012	14 Tage	880 €	880 €
19.12.2012 bis 02.01.2013	14 Tage*	880 €	880 €

Halbpension buchbar

*Osterprogramm





HOTEL BIRKENHOF *Bad Soden-Salmünster*

„Thermal-Badestadt am Spessart“ - Fahrtdauer 4 Std.

In dem modernen Thermalbad besteht die Möglichkeit, sich in unterschiedlich temperiertem und konzentriertem Thermalwasser zu entspannen, die großzügige Saunalandschaft zu besuchen und die salzhaltige Luft in der Solegrotte einzusatmen. Zur geistigen und seelischen Entspannung laden die abwechslungsreichen Kurkonzerte, das Freizeit- und Wanderprogramm sowie der Kurpark mit dem neuen Fontänenpark ein.

Im dem 3 * Superior-Hotel Birkenhof erwarten Sie eine familiäre Atmosphäre und ein buntes Freizeitprogramm. Gutes Essen (Frühstücksbuffet, mittags und abends Wahlmenüs), moderne und gemütliche Zimmer sorgen für erholsame Urlaubstage. Das Hotel verfügt über 29 Einzel-, 19 Doppelzimmer und 1 Suite. Alle Zimmer sind mit dem Lift erreichbar und verfügen über Dusche, WC, Haartrockner, Bademantel, Telefon, TV, W-Lan und größtenteils Balkon.

Zum Sonnen können Sie die großzügige Dachterrasse oder Liegewiese besuchen, zu einem gemütlichen Umtrunk und Plausch lädt die moderne Hotelbar ein. Attraktive und wohltuende Beauty- und Wellnessbehandlungen erhalten Sie in dem professionellen Kosmetikstudio des Hotels. Wohlige Wärme bieten Ihnen die hoteleigene Sauna und Infrarotkabine. Familie Grauel und das Birkenhof-Team freuen sich auf Ihren Besuch.

Vollpension		EZ/DWC	DZ/DWC
02.05. bis 11.05.2012	9 Tage	700 €	680 €
27.08. bis 06.09.2012	10 Tage	750 €	730 €



Balkonzimmer auf Anfrage



MORADA KURHOTEL UNTER DEN LINDEN

Bad Füssing, Bayern

Fahrdauer 10,5 Std.

Das Kurhotel liegt sehr zentral und dennoch ruhig zwischen den Kuranlagen und dem Rosenpark von Bad Füssing. Das Hotel bietet somit einen idealen Ausgangspunkt für den Besuch einer Therme und für Erkundungen der Umgebung des Niederbayerischen Bäderdreiecks. Das 56 Grad warme Thermalwasser hilft unter anderem bei Arthritis, Wirbelsäulenleiden, Osteoporose und Stoffwechselerkrankungen wie Gicht. Auch für die Nachbehandlung

von chirurgischen Eingriffen und zur Rehabilitation nach einem Herzinfarkt werden Kuraufenthalte in Bad Füssing empfohlen.

Alle 65 Hotelzimmer sind komfortabel, mit Dusche / WC, Kabel-TV, Telefon, Fön, Kosmetikspiegel und größtenteils Balkon ausgestattet. Lift ist vorhanden.

Das Restaurant mit Speisesaal, Wintergarten, Kaminzimmer, Lesezimmer, Aufenthaltsraum mit TV und Brettspielen laden zum Verweilen ein.

Der Freizeitbereich mit Thermal-Mineralbad, gespeist aus der Bad Füssinger Ursprungsquelle, hat einen Wasserfall und eine Sprudelliege, Sauna, Dampfbad, Solarium und einen Oberkörperbräuner (gegen Gebühr), Fitnessbereich, Infrarotkabine und eine Liegewiese.

Weitere Einrichtungen wie: Physiotherapeut, Zentrum für Naturheilverfahren, Massagen, Krankengymnastik, medizinische Fußpflege und ein Friseur sind im Hause.

Behindertengerecht

Vollpension		EZ/DWC	DZ/DWC
05.08. bis 19.08.2012	14 Tage	1.310 €	1.095 €





KURKLINIK KLEMENT *Bad Neuenahr*

Ahrtal • Fahrtdauer 3,5 Std.

Erholen, Entspannen und sich Wohlfühlen wird in der **Kurklinik Klement** groß geschrieben.

Eine familiäre und persönliche Atmosphäre zeichnet das Haus aus. Behagliche Zimmer mit DWC, Fön, Sat-TV, Telefon, Safe, Radiowecker, Lift und teilw. Balkon, Aufenthaltsräume Raucher/ Nichtraucher, großer Garten mit Liegewiese, Hallenwellnessbad (31°, kostenlos).

Im Haus: Badearzt – Naturheilverfahren (alle Kassen, auch Rezepte von zu Hause möglich), med. Bäder,

Massagen, Fango, Krankengymnastik etc.

Alle Diätformen, reichhaltige Buffets inkl. Tee und Obst; Notruf rund um die Uhr gewährleistet.

Für Gehbehinderte sehr geeignet; der Ort ist ebenerdig.

Unterhaltung

- Ahrpromenade/Parks
- Haus am Kurpark
- Kurkonzerte
- Tanztee
- Theatervorstellungen
- Weinkellerbesichtigung
- Spielbank
- Radwanderungen
- geführte Wanderungen
- Ahr-Thermen

Vollpension		DZ/DWC	EZ/DWC
09.07. bis 23.07.2012	14 Tage	1.085 €	1.085 €
23.07. bis 13.08.2012	21 Tage	1.445 €	1.445 €
17.09. bis 26.09.2012	9 Tage	780 €	780 €



Elektrischer Rollstuhl im Hotel ausleihbar (unbedingt anmelden).



PARKHOTEL WEBER-MÜLLER

Bad Lauterberg im Harz

Fahrtdauer 3,5 Std.

Das **Parkhotel Weber-Müller** liegt ebenerdig, direkt dem großen Kurpark gegenüber. Die Stadtmitte ist nur 600 Meter entfernt. Das Haus befindet sich an einer Anliegerstraße und ist sehr ruhig gelegen!

Zur Verfügung stehen Ihnen geräumige Zimmer mit Dusche, WC und überwiegend Balkon, sowie Farb-TV, Radio-Wecker und Telefon.

Das 72 qm Schwimmbad mit 29°C und unsere großzügige

Gymnastikhalle laden auch bei Regenwetter zur sportlichen Betätigung ein.

Die Abende, mit wechselndem Programm, lassen die Tage gemütlich ausklingen.

Bei uns im Haus können Sie alle Kneippanwendungen, Packungen, Massagen, Kosmetik, Maniküre, Pediküre, Ayurvedabehandlungen, Lymphdrainage, Fußsohlenreflexmassage und Inhalation bekommen. Herr Dr. Schulz, unser Hausarzt, ist je-

der Zeit für Sie zu sprechen. Gern können Sie ein Rezept mitbringen. Wir rechnen mit allen Kassen ab. Unsere Fitnesseinrichtungen stehen Ihnen rund um die Uhr zur Verfügung.

Wir haben einen Hausbus mit 8 Plätzen, womit wir täglich, die nähere Umgebung erkunden. Im Bedarfsfall fahren wir auch mehrmals z.B. zum Wiesenbeker Teich, zur Odertalsperre oder ins Lutertal zum Imkercafe.

Halbpension		EZ/DWC	DZ/DWC
25.06. bis 07.07.2012	12 Tage	945 €	875 €
20.08. bis 03.09.2012	14 Tage	1.065 €	985 €

Vollpension möglich!

Pro Tag für 5,- € Aufschlag.





Mecklenburg – Vorpommern

Strandhotel Plau am See. - Fahrtdauer 7 Std.

Ein Kurzurlaub, 4 Tage, laden ein, an die Mecklenburgische Seenplatte. Das Strandhotel Plau am See liegt an der 1. Seebrücke und besteht aus 3 Häusern: Haus Seeblick, Haus Teichblick und Haus Panoramablick. Hier wurden einem alten Traditions Haus wieder Chic, Charme und Moderne zurückgegeben. Sie finden komfortable Zimmer mit Seeblick, Restaurants

mit Seeblick, eine Seeterasse, Festsaal, Bowlingcenter, Schwimmbad, Sauna, Whirlpool, Solarium und Veranstaltungsräume mit allem Komfort im Strandhotel Plau am See vor.

Von dort aus erkunden wir die Umgebung im Frühling. Die komfortablen und großzügigen Zimmer im Hotel (fast alle mit Blick auf den Plauer See) sind mit Dusche

oder Bad, WC, Telefon und SAT-TV ausgestattet.

Unsere Leistungen:

- Angenehme Busreise
- 3 x Übernachtung Frühstück
- 1 x Abendessen „Halbe Ente“ mit 1 Getränk
- 2 x Halbpension
- Ausflüge in die nähere Umgebung

Mindestteilnehmerzahl: 20 Personen

Kurzreise mit Reisebegleitung

Vollpension		EZ/DWC	DZ/DWC
30.03. bis 02.04.2012	4 Tage	300 €	300 €





4 TAGE BURG *im Spreewald*

Fahrtdauer 6,5 Std.

Das Ringhotel Gasthof Eiche, in dem auch schon Theodor Fontane gewohnt hat, liegt direkt am großen Fließ im Erlenhochwald in der einzigartigen Spreewaldlandschaft. Das Hotel hat auch einen eigenen Bootsanleger, von dem aus man direkt die einmalige Moorlandschaft erkunden kann.

In diesen 4 Tagen erfahren Sie einiges über den Alltag und die Gebräuche der Spreewälder und den Volksstamm der Sorben, erkunden den Spreewald per Kahn von verschiedenen Seiten und auch per Bahn. Sie wohnen direkt in Burg und selbstverständlich werden auch die berühmten Spreewälder Gurken verkostet.

Leistungen:

- Busfahrt
- 3 Tage Frühstück mit Halbpension
- Ausflüge vor Ort

Den genauen Fahrtverlauf schicken wir Ihnen gerne und unverbindlich zu.

Mindestteilnehmerzahl: 20 Personen

Kurzreise mit Reisebegleitung

Vollpension		EZ/DWC	DZ/DWC
17.06. bis 20.06.2012	4 Tage	430 €	400 €



RODEBACHMÜHLE *Georgenthal/Thüringen*

Fahrdauer 2,5 Std.

Ihr Wohlfühlhotel im Thüringer Wald unweit des Rennsteigs: Die Rodebachmühle. Ein gemütlicher Landhausstil erwartet den Gast, sowie komfortable Hotelzimmer, eine gemütliche Kaminbar, Sauna und Solarium, ein Fitnessraum und Massagen. Die Gästezimmer sind mit Vollholzmöbeln im Landhausstil ausgestattet und mit Bad oder Dusche, mit WC, Sat TV, Radio und Durchwahltelefon

und ein Lift zu den Etagen ist auch vorhanden. Ein weiterer Tag führt uns nach Erfurt, Saalfeld und in die Umgebung. Kulinarisches aus der einheimischen, nationalen und internationalen Küche. Die sonnigen Tage kann man auf der Sonnenterrasse genießen und direkt hinter dem Hotel beginnen herrliche Wanderwege im romantischen Rodebachtal. Von hier aus beginnen wir

eine ganztägige Rundfahrt durch den Thüringer Wald nach Oberhof, Schmalkalden und einem verrückten Glasbläser. Ein weiterer Tag führt uns nach Erfurt, Saalfeld und weiter. Am Abend wird es gemütlich bei einem Heimatbuffet und einem Alleinunterhalter. Dies ist eine Reise mit Programm und Reiseleitung.

Halbpension, Programm		EZ/DWC	DZ/DWC
30.09. bis 03.10.2012	4 Tage	299 €	285 €

Kurzreise mit Reisebegleitung





HOTEL THALER Österreich

Hinterthiersee, in Tirol - Fahrtdauer 11,5 Std.

Die Atmosphäre im Hotel Thaler Hinterthiersee ist geprägt von echter familiärer Tiroler Gastlichkeit und Harmonie. Man tritt ein und ist daheim! Dazu trägt die grossartige Küche ebenso bei wie der hervorragende Service. Regelmäßige Erlebnisbuffets und Tiroler Abende mit Livemusik machen den kulinarischen Genuss zu einem Fest der Sinne.

Die Lage befindet sich am Fusse des markanten Hausbergs Pendling auf einem sonnigen Hochplateau über dem idyllischen Thiersee - könnte eindrucksvoller nicht sein! Die Ausstattung der Hotels, welche durch einen

unterirdischen Gang miteinander verbunden sind, umfasst neben der Hotelbar und einem Cafe einen großzügigen Wellnessbereich mit Schwimmbad & Sauna, eine große Sonnenterrasse mit Bedienung, ein Restaurant und ein Bauernstüberl, sowie gemütliche Speisesäle mit Panoramablick.

Die Zimmer im Tiroler Wohnstil sind mit modernem Komfort kombiniert, mit dem Lift zu erreichen und sind ausgestattet mit: Badewanne oder Dusche/WC, Telefon, Radio, Sat TV, Balkon und sind mit dem Lift zu erreichen.

Leistungspaket:

- 7 Tage Halbpension / Frühstücksbuffet
- 6 x 4-Gang Wahl- Abendmenü
- 1 x rustikales Bauernbuffet mit Schmankerl
- Hallenbad, Sauna u. Dampfgrotten kostenlos
- Massage, Infrarotkabine, Solarium gegen Gebühr
- Begrüßungsabend mit Begrüßungsschnaps
- Geführte Rundwanderung mit Hütteneinkehr
- Tiroler Stimmungsmusikabend
- Bunter Unterhaltungsabend
- Tiroler Heimatabend
- Tanzabend

Halbpension		EZ/DWC	DZ/DWC
15.10. bis 22.10.2012	7 Tage	675 €	595 €





DIE BÄREN-HOTELS

Oberharmersbach, Schwarzwald

Fahrtdauer 9 Std.

Die bärenstarken Hotels sind sehr romantisch gelegen im Herzen des mittleren Schwarzwaldes. Von Offenburg geht es zügig das Kinzigtal hinauf, die Wiesen werden satter, die Wälder dichter und dann biegen Sie ab in ein liebliches Seitental, wo sich am friedlich dahinplätschernden Harmersbach ein Schwarzwalddorf an das andere reiht.

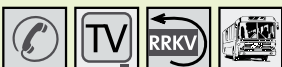
Über den Brandenkopf (932 m) und Täschenkopf (825 m) starten Sie wunderschöne Wanderungen mit sehenswerten Aussichten. Von den Bären-Hotels aus lassen sich lohnende Tagesausflüge unternehmen.

Die Zimmer sind alle mit Dusche/WC, Föhn, TV und Safe ausgestattet.

Auch behindertengerechte Zimmer sind vorhanden.

Die Halbpension besteht aus einem reichlichen Frühstücksbuffet und 2 Hauptgerichten zur Wahl. Einmal in der Woche findet ein traditioneller Heimatabend statt, Kostenbeitrag 6,- €. Außerdem besteht die Möglichkeit, an einem Kirschtortenseminar teilzunehmen in dem Höhengasthaus Nilhaus, Kosten ebenfalls 6,- €

Vollpension		EZ/DWC	DZ/DWC
19.07. bis 28.07.2012.	9 Tage	810 €	700 €





HOTEL PENSION PINGUIN Grömitz

Ostseeheilbad - Fahrtdauer 5 Std.

Hotel-Pension Pinguin

Ein Geheimtipp ist das Gourmet-Restaurant, das zum Hotel gehört. Hier wird frisch gekocht. Sie erhalten morgens ein schönes Frühstück und abends ein 3-Gänge-Me-

nü inklusive einem Getränk. Im familiengeführten Haus erwartet Sie eine ausgesprochen freundliche und offene Atmosphäre.

Freuen Sie sich auf elegante, helle Hotelzimmer mit Du-

sche und WC, teilweise mit Balkon und Farb TV.

Nur ca. 300 m trennen Sie vom Sandstrand.

Selbst, wenn des Nachts mal Hilfe notwendig ist, steht ein Notruf zur Verfügung.

Halbpension		EZ/DWC	DZ/DWC
26.06. bis 10.07.2012	14 Tage	1.100 €	960 €
21.08. bis 04.09.2012	14 Tage	1.100 €	960 €



HOTEL MEERZEIT Haffkrug/Ostsee

Ostseeheilbad - Fahrtdauer 4,5 Std.

Zu den gleichen Terminen wird auch das gemütliche und familiäre Hotel Meerzeit angefahren.

Alle Zimmer sind mit Du-

sche/WC, Fön, Telefon, Sat TV und Radiowecker ausgestattet. Das zentral im Ort gelegene Hotel ist nur 200 m vom Sandstrand, der Strand-

promenade und der Brücke mit Schiffsanleger entfernt. Direkt hinter dem Hotel befindet sich der Natur-Kurpark von Haffkrug.

Frühstück		DZ/DWC - EZ/DWC
26.06. bis 10.07.2012	14 Tage	Preis auf Anfrage
21.08. bis 04.09.2012	14 Tage	Preis auf Anfrage





HOTEL STRANDBUG *Baltrum*

Nordseeinsel - Fahrtdauer ca. 5 Std. + Fähre 30 Minuten

Baltrum, auch als „Dornröschen der Nordsee“ bekannt, liegt neben Langeoog und Norderney. Baltrum ist die kleinste, autofreie Ostfriesische Insel. Schon beim Übersetzen auf die Insel fängt Ihr Erholungsurlaub an.

Hektik und Stress bleiben auf dem Festland zurück. Stattdessen gibt es ein urgemütliches Cafe, einen Rosengarten, Wege durch die Dünen ... und viel Meer.

Fehlt nur noch die richtige Unterkunft. Deshalb ist das

Hotel Strandbug die richtige Adresse, um einen unbeschwertten Urlaub zu genießen. Sie brauchen nur in Neßmersiel auf die Fähre steigen.

Alles andere übernimmt der Gepäckservice. Er sorgt für einen sicheren Transfer Ihrer Koffer vom Hafen Neßmersiel bis direkt ins Hotel.

Die Gastgeber, Familie Bengen – in der dritten Generation – legen großen Wert auf eine familiäre Atmosphäre. Alle Standardzimmer sind mit DWC, Telefon und Fern-

seher ausgestattet. Die Komfortzimmer verfügen zusätzlich über einen Balkon.

Leistungen

- Gepäcktransfer hin und rück
- Kurbeitrag
- Kutschfahrt zum Hotel hin und rück
- Schiffsausflug
- Shanty-Chor

Wellness-Paket kann vor Ort zusätzlich gebucht werden

Halbpension		EZ/DWC	DZ/DWC
22.05. bis 05.06.2012	14 Tage	1.115 €	1.045 €
28.08. bis 03.09.2012	6 Tage	670 €	635 €

nur montags VP inklusive





IFA RÜGEN HOTEL UND FERIENPARK BINZ

Pommersche Ostseeküste

Fahrtdauer 6 Stunden.

Das Traditionsbad Binz auf der Insel Rügen liegt eingebettet in eine 8 Km lange Bucht mit einem traumhaft weißen Sandstrand.

Die verkehrsfreie Promenade führt vom historischen Ortskern mit dem bekannten Kurhaus, der Seebrücke und den imposanten Bauten im Stil der Bäderarchitektur direkt zum IFA Rügen.

Direkt hinter der Düne und am Meer an der Strandpromenade liegt das Ferien-

zentrum in einer 7 Hektar großen Parkanlage und besteht aus den Häusern „Ostseeblick“, „Ostseeperle“ und „Strandidyll“.

In dem Ferienpark befindet sich ein Erlebnisbad, ein 3000 m² großer Wintergarten mit verschiedenen Restaurants und einer Bar, in dem auch Veranstaltungen aller Art stattfinden, eine RELAXpraxis mit Massagen, Fango und Bädern, auch auf Hausarztrezept, eine Sauna-

landschaft, ein Fahrrad und Strandkorbverleih und eine Minigolfanlage.

Die Zimmer sind mit Dusche/WC, Fön, Sat-TV, Telefon und Balkon ausgestattet.

Ein reichhaltiges Frühstücksbuffet und ein warm/kaltes Abendbuffet erwartet Sie im Bankettrestaurant, ganzjähriges Unterhaltungsprogramm und der Eintritt für 2 Stunden im Erlebnisbad ist für Sie im Preis enthalten.

Frühstück		EZ/DWC	DZ/DWC
30.04. bis 10.05.2012	10 Tage	965 €	795 €





IFA SCHÖNECK, HOTEL & FERIENPARK

Schöneck im Vogtland

Direkt am westlichen Erzgebirge - Fahrtdauer 8 Std.

Der IFA Schöneck, Hotel & Ferienpark liegt im Herzen des malerischen Vogtlandes im Winkel zwischen Sachsen, Thüringen, Bayern und Böhmen und ist der ideale Ausgangspunkt für Ausflüge. Naturpark Sächsisches Vogtland gilt noch heute als Geheimtipp. Sie kennen die Plauener Spitze, die erzgebirgische Handwerkskunst, aber kennen Sie auch den „Deutschen Musikwinkel“ oder die „Vogtland-Arena“?

Das Hotel ist eine großzügige Urlaubsanlage mit 3-Sterne-Standard, ganzjährig geöffnet: 3 miteinander verbundene

Hotelhäuser, alle mit Lift, verschiedenen Restaurants, Bars, Cafés, im Sommer mit Terrassen. Riesiges Erlebnisbad mit verschiedenen Schwimmbenen. Kosmetikstudio, Wellnessoase, Saunalandschaft, Fitnessraum, Kegelbahn, Bowlingbahn und Tennishalle. Saisonales Unterhaltungsprogramm für jung und alt.

Die Doppelzimmer sind modern möbliert und verfügen generell über Dusche/WC, Sat-TV mit hauseigenem Info-Kanal und Telefon. Sie sind auch als Einzelzimmer buchbar.

Der hauseigene TV-Info- und Wetter-Kanal informiert Sie

über aktuelle Angebote und Veranstaltungen im Ferienpark.

Leistungen:

- Angenehme Busreise in einem Komfort-Reisebus
- 3 x Frühstücksbuffet
- 3 x Abendessen als k/w Buffet
- 3 x ein Tischgetränk zum Abendessen (Wein, Bier, Alkoholfrei)
- 2 Ausflüge nach Plauen und ins Erzgebirge
- 1 stimmungsvoller Musikabend
- Täglich Badewelt, freier Eintritt
- Begleitete Reise

Halbpension		EZ/DWC	DZ/DWC
16.11. bis 19.11.2012	4 Tage	319 €	299 €

**Kurzreise
4 Tage**





WEIHNACHTEN IN KARLSBAD

Westböhmen Tschechien

Schon im Mittelalter wusste man um die heißen Quellen im Westen Böhmens.

Die Hauptindikationen sind:

- Erkrankungen des Verdauungsapparates,
- Stoffwechselkrankheiten
- Erkrankungen des Bewegungsapparates.

Die Qualität dieser Quellen hat sich über Jahrhunderte nicht verändert. Umgeben wird Karlsbad von malerischen Wäldern mit vielen Wanderwegen, die zu Winter Spaziergängen einladen. Für festliche Stimmung rund um die Weihnachtstage sor-

gen ein Weihnachtskonzert und ein Weihnachtsabendessen. Reisen Sie mit uns nach Karlsbad und freuen Sie sich auf einen erholsamen und wohltuenden Aufenthalt.

Unterkunft:

Spa Resort Sanssouci ****

Das Spa Resort Sanssouci ist ein moderner Kurkomplex am ruhigen Rand der Kurzone von Karlsbad. Das Hotel verfügt über ein eigenes Bädertherapiezentrum mit Schwimmhalle, drei Restaurants, einem Café, einer Bar und einem Beauty-Zentrum.

Zimmer: Alle Zimmer sind modern eingerichtet und verfügen über Fernseher, Minibar, Tresor und einen kosten-losen Internetanschluss, sowie über Bad/WC mit Fön und Kosmetikspiegel.

Mindestbeteiligung:

20 Personen

(Bei Nichterreichen der Mindestteilnehmerzahl von 20 Personen kann die Reise bis 14 Tage vor Reisebeginn abgesagt werden.)

Den genauen Fahrtverlauf schicken wir Ihnen gerne und unverbindlich zu.

Abfahrtsort:
Bielefeld

Halbpension	EZ/DWC	DZ/DWC
22.12.2011 bis 27.12.2012	629 €	589 €

Die Reise führen wir in Kooperation mit TS-Medialog durch.





WESERLAND-KLINIK *Bad Seebruch*

Fahrtdauer 1 Std.

In Bad Seebruch hat „Gesundheit“ eine lange Tradition. Schon 1753 wird Bad Seebruch erstmals als Heilquelle erwähnt.

Auch heute noch findet man in der Umgebung die ursprüngliche Dörflichkeit vergangener Zeit. Und inmitten dieser geschichtsträchtigen Landschaft liegt die Weserland-Klinik.

Hier stehen Tradition und Aktualität im Einklang. Er-

holung pur in landschaftlich schöner Umgebung, die zu Ausflügen geradezu einlädt.

Die waldreiche Gegend zwischen Teutoburger Wald und Porta Westfalica bietet viele Ausflugsziele an.

Die Weserland-Klinik führt Maßnahmen der stationären medizinischen Vorsorge, Rehabilitation sowie Anschlussheilbehandlungen nach einem Krankenhausaufenthalt durch: Erkrankungen und

Nachbehandlungen des Bewegungsapparates stehen im Mittelpunkt.

Auch die Ernährung steht in unmittelbarem Zusammenhang mit der Behandlung: Diäten aller Art sind möglich. Hier beginnt der Urlaub an der Haustür mit der Abholung von Zuhause.



		Preise und Termine auf Anfrage
Individualurlaub	7 Tage 14 Tage 21 Tage	ab 550 €





HAUS ST. ELISABETH *Bad Rothenfelde*

Fahrtdauer 1 Std.

Das Haus St. Elisabeth liegt in direkter Nähe zu den Salinen, dem Kurpark und dem Kurmittelhaus von Bad Rothenfelde. Hier bieten wir unseren Gästen 64 Einzel- und 14 Doppelzimmer, von denen 5 behindertengerecht eingerichtet sind. Alle Zimmer verfügen über Dusche und WC, sowie TV und Telefon. Zwei Aufzüge helfen Ihnen

lästiges Treppensteigen zu „umfahren“. Ruhe, Entspannung, körperliche Erholung, gemeinsame Ausflüge, Gymnastik, gesellige Abende und vieles mehr können Sie in unserem Haus erleben. Angenehme Aufenthaltsräume und ein bunter Blumengarten laden Sie zum Verweilen und gemütlichen Beisammen sein ein.

Weil wir wissen, dass zu einem gelungenen Aufenthalt eine gute Küche gehört, bieten wir Ihnen ein reichhaltiges und abwechslungsreiches Speiseangebot. Selbstverständlich erfüllen wir auch Ihre Wünsche nach Diät- oder Schonkost. Aktivitäten für Körper, Geist und Seele runden das Angebot ab.

Abholung
von zuhause



		Termin bestimmen Sie!
Individual-Reisen mit Vollpension	1 Woche	ab 510 € / 1 Woche
	2 Wochen	
	3 Wochen	



GÄSTEHAUS KEHNE *Bad Meinberg*

Das **Gästehaus Kehne** ist eine gemütliche familiäre Pension in ruhiger und doch zentraler Lage, nur wenige Minuten vom Kurpark und den Kurmit-

telhäusern entfernt. Die behaglich eingerichteten Zimmer sind mit Dusche, WC und Kabel-TV ausgestattet. Die Küche wird sehr ge-

schätzt, denn es kocht der Chef selbst. Auf Wunsch gibt es Diät oder Schonkost.

Sie werden von zu Hause abgeholt und zurückgebracht!



Vollpension	EZ/DWC DZ/DWC
Individualreise	Preise auf Anfrage ab 475 €

Wir machen Büchern Beine!

Die Bielefelder Medienboten bringen die Stadtbibliothek zu Ihnen nach Hause!



Gfs · Gesellschaft für Sozialarbeit e.V.

IM PARITÄTISCHEN WOHLFAHRTSVERBAND

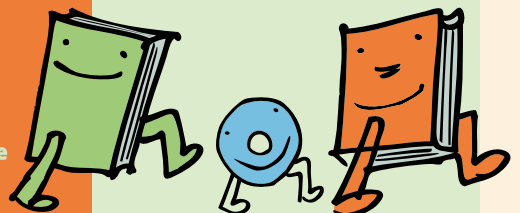


LESEN | LERNEN | LEBEN
Stadtbibliothek Bielefeld

Telefon: 05 21 | 51 31 72

Ein Angebot der Stadtbibliothek Bielefeld und der Gfs!

www.gfs-bielefeld.de | www.stadtbibliothek-bielefeld.de



Alle Reisen im Überblick

Januar

- Halbtagsfahrt Pickertessen 3

Februar

- Katalogvorstellung 3
- Kurzreise Bad Salzschlirf 5

März

- Fahrt ins Blaue 3
- Kurzreise Plau am See 18
- Bad Kissingen 10/11
- Bad Brückenau 12
- Bad Salzschlirf 13

April

- Istanbul 8
- Tagesfahrt Spargel 3
- Rügen 25

Mai

- Bad Soden-Salmünster 14
- Südenglands Gärten 9
- Tagesfahrt Rhododendren 3
- Baltrum 24
- Bulgarien 7

Juni

- Kurzreise Spreewald 19
- Bad Lauterberg 17
- Grömitz 23
- Haffkrug 23

Juli

- Bad Kissingen 10/11
- Bad Brückenau 12
- Bad Salzschlirf 13
- Bad Neuenahr 16
- Hinterthiersee (A) 21
- Schwarzwald 22

August

- Bad Füssing 15
- Bad Lauterberg 17
- Bad Soden-Salmünster 14
- Grömitz 23
- Halffkrug 23
- Baltrum Abschluss 24
- Tagesfahrt in die Heide 3

September

- Bad Kissingen 10/11
- Bad Brückenau 12
- Bad Salzschlirf 13
- Bad Neuenahr 16

Oktober

- Mallorca 6
- Kurzreise Thüringen 19

November

- Kurzreise Vogtland/Ergebirge 26
- Adventsfahrt zu Haus Vita 3

Dezember

- Bad Kissingen 10/11
- Bad Brückenau 12
- Bad Salzschlirf 13
- Karlsbad 27

Weitere Vorschläge für Weihnachten ab 06.12 zu erfragen

Individualreisen

- Horn-Bad Meinberg 30
- Bad Rothenfelde 29
- Bad Seebach 28

Legende

- Betreute Flugreise
- Reisen in Europa
- Ziele in Deutschland
- Urlaub am Wasser
- Urlaub in der Nähe
- Tagesfahrten
- Weihnachten

Zeichenerklärung



Lift im Haus



Telefon im Zimmer



Fernseher im Zimmer



Schwimmbad im Haus



Reiserücktrittskostenversicherung



Kurtaxe



Kneippanwendungen



Busfahrt



Abholung von zu Haus



Hilfen aus einer Hand

→ Angebote für Senioren

- Seniorenreisen
- Veranstaltungen im Café Komm
- Mobiler Hauswirtschaftsdienst
- Ambulanter Pflegedienst

→ Angebote für Menschen mit Behinderung

→ Beratungsdienste

→ Gesetzliche Betreuung

→ Stadtteilprojekte

→ Erziehung und Bildung

Begegnungs,-Beratungs,- und Servicezentrum

Am Zwinger 2-4

33602 Bielefeld

Tel. 05 21 | 5 20 01-0

Fax 05 21 | 5 20 01-41

www.gfs-bielefeld.de

E-Mail: info@gfs-bielefeld.de

Öffnungszeiten

Montag bis Donnerstag

8:30 bis 16:30 Uhr

Freitag

8:30 bis 13:30 Uhr

und nach Vereinbarung

Konten

Bank für Sozialwirtschaft Essen

BLZ 370 205 00

Konto-Nr. 70 405 00